

Kontrolnici za Utore

Ihr Partner für Handmessmittel

**Innen-Schnelltaster
mit Uhr**

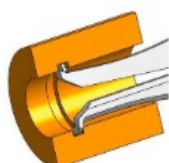
- 1 fester und 1 beweglicher Tastarm
- mit HM-Messkugeln
- zum Messen von Bohrungen und Innennuten
- inkl. Etui

*Caliper Gauge for Inside Measurements
with dial indicator*

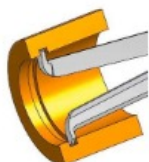
- 1 fixed and 1 movable arm
- with carbide balls
- for the measurement of grooves and bores
- inci. case

Kroeplin

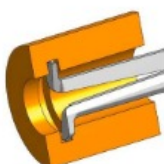
Längenmesstechnik



Schneiden R0,1mm



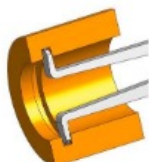
HM-Kugeln 0,6mm



HM-Kugeln 1mm



HM-Kugeln 1mm *



HM-Kugeln 1mm **

> mm <	Messbereich	Range
⊕	Ablesung	Reading
⊖	Genauigkeit	Accuracy
T	HM-Tastkugel	Carbide ball
U	Bügeltiefe	Depth of frame



260-31



260-32

> mm <	⊕ mm	⊖ mm	U mm	T ∅ mm	No.
2,5-12,5	0,005	0,015	35	R0,1 Schneide	260-30
5-15	0,005	0,015	35	0,6	260-31
10-30	0,01	0,03	85	1	260-32
20-40	0,01	0,03	85	1*	260-33
30-50	0,01	0,03	85	1*	260-34
40-60	0,01	0,03	85	1**	260-35
50-70	0,01	0,03	85	1**	260-36
60-80	0,01	0,03	85	1**	260-37
70-90	0,01	0,03	85	1**	260-38
80-100	0,01	0,03	85	1**	260-39

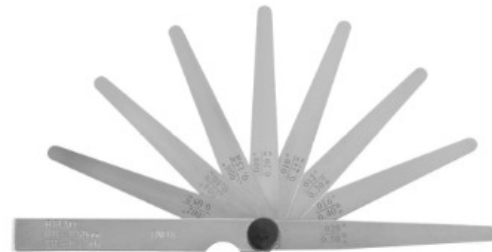
Fühlerlehren

- rostfrei
- Blattlänge 100 mm, konisch
- mit Feststellmutter

> mm <	Stk./pc.	No.
0,05-0,50	8	303-35
0,05-1,00	13	303-36
0,05-1,00	20	303-37
0,05-2,00	21	303-38
0,1-0,5	21	303-39
0,03-0,10	8	303-40
0,03-1,00	32	303-41

Feeler gauge sets

- stainless steel
- blade length 100 mm, tapered
- with lock nut



303-35

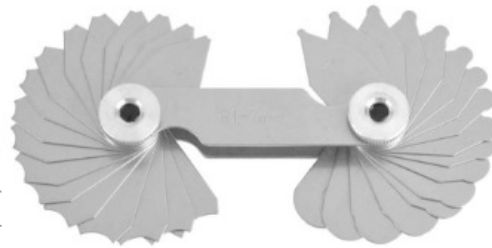
Radienschablone

- Konkav und Konvex
- gefräste Ausführung
- mit Feststellmutter

Radius gauge set

- concave and convex
- milled design
- with lock nut

> mm <	Stk. je konkav, je konvex pc. each concave, each convex	Stahl steel No.	rostfrei stainless No.
1,0-7,0	17	303-20	303-23
7,5-15,0	16	303-21	303-24
15,5-25,0	15	303-22	303-27



303-23

Gewindeschablone

Screw pitch gauges

> mm <	Stk./pc.		No.
0,25 - 6,00	24	60° Metrisch/metric	303-10
0,25 - 6,00 4 - 62 8 - 28	58	60° Metrisch/55° Whitworth/55° Rohrgewinde 60° metric/55° Whitworth/55° pipe thread	303-15
0,25 - 6,00 4 - 62	52	60° Metrisch/55° Whitworth 60° metric/55° Whitworth	303-16



303-10

> mm < Messbereich Range
□ Außenmaße Dimension